

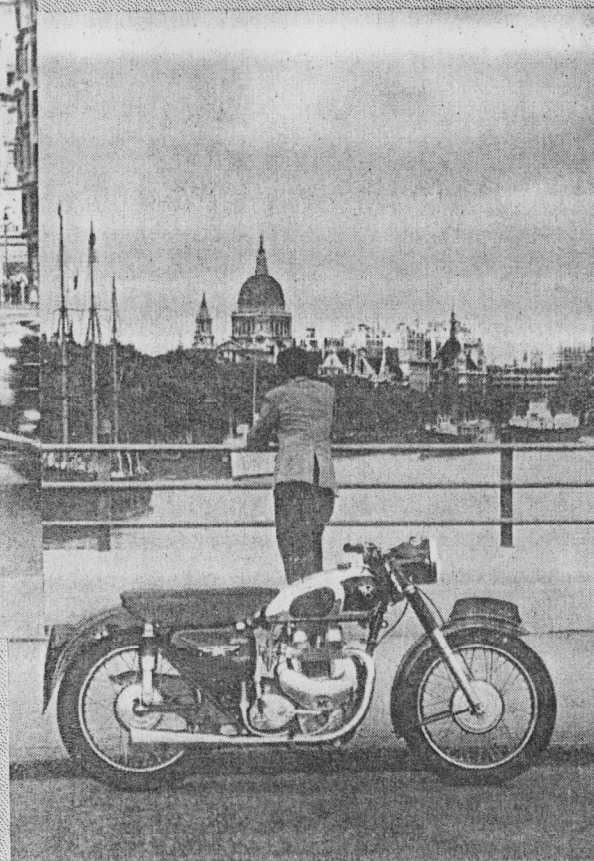
C23



MATCHLESS

19 *Clubman* 57

LONDEN . . . BAKERMAT VAN MATCHLESS



IMPORTEUR:

R. S. STOKVIS & ZN. N.V. • ROTTERDAM

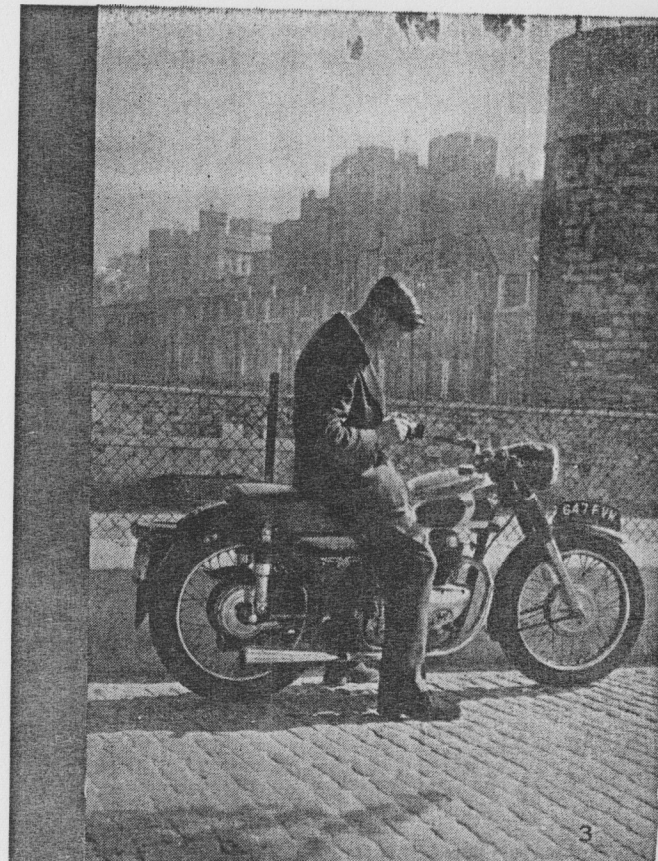
AFDELING MOTORRIJWIELEN EN SCOOTERS

MATCHLESS 1957



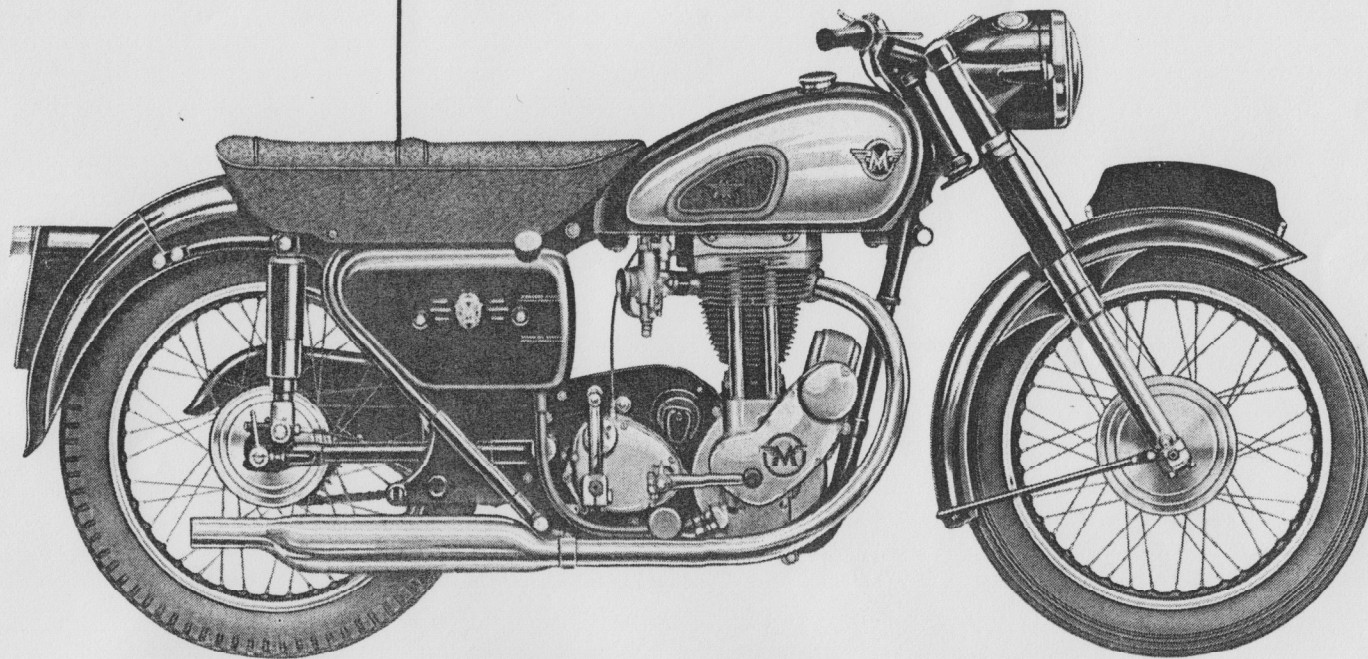
Reeds meer dan een halve eeuw zijn MATCHLESS motorrijwielen beroemd wegens hun vooruitstrevende techniek, groot prestatievermogen en enorme betrouwbaarheid. De 1957-modellen houden deze traditie hoog en zullen aan de wensen van iedere berijder voldoen.

In MATCHLESS motorrijwielen zijn de resultaten van zeer veel onderzoekings- en ontwikkelingsarbeid verwerkt. Gemaakt door ervaren vakmensen in één van 's werelds best geoutilleerde motorrijwiel fabrieken zijn ze, zoals hun naam zegt, MATCHLESS=weergaloos.



Model **G3/LS**

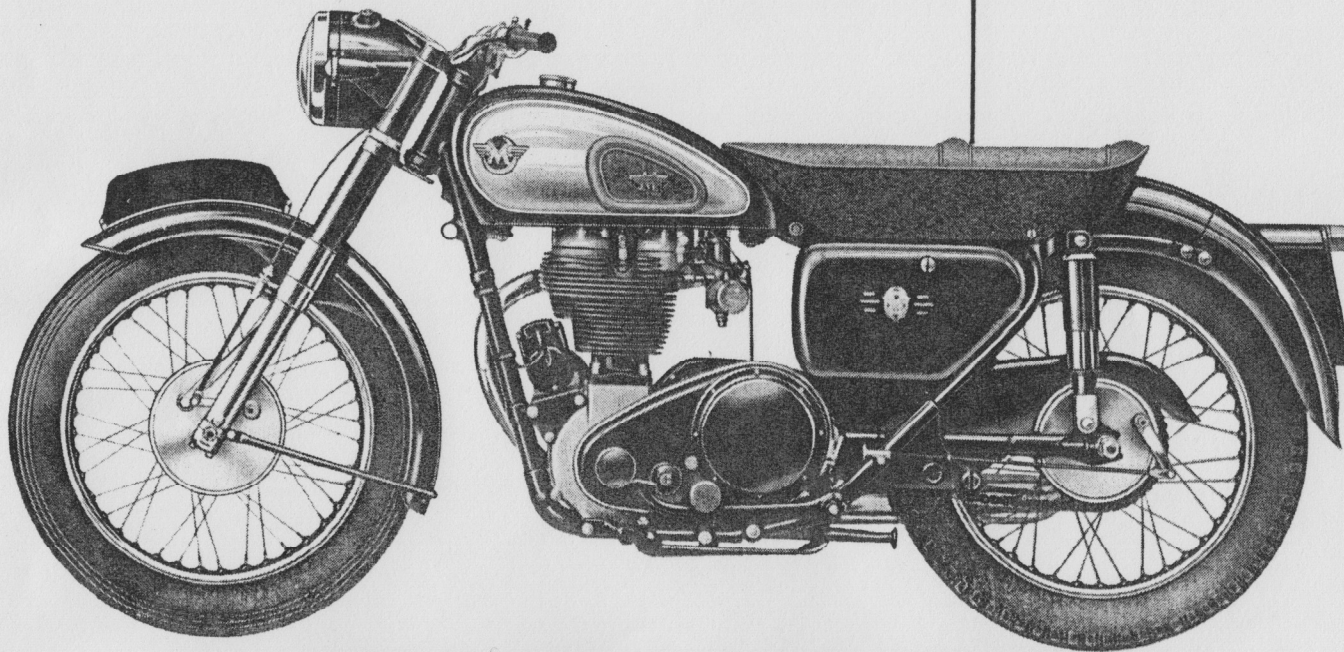
350 c.c. Kopklep



Een 350 c.c., welke beroemd is door zijn groot prestatievermogen, laag benzineverbruik en robuuste constructie. Uitgevoerd met zwarte tank met chrome panelen en chrome velgen met zwarte bics.

500 c.c. Kopklep

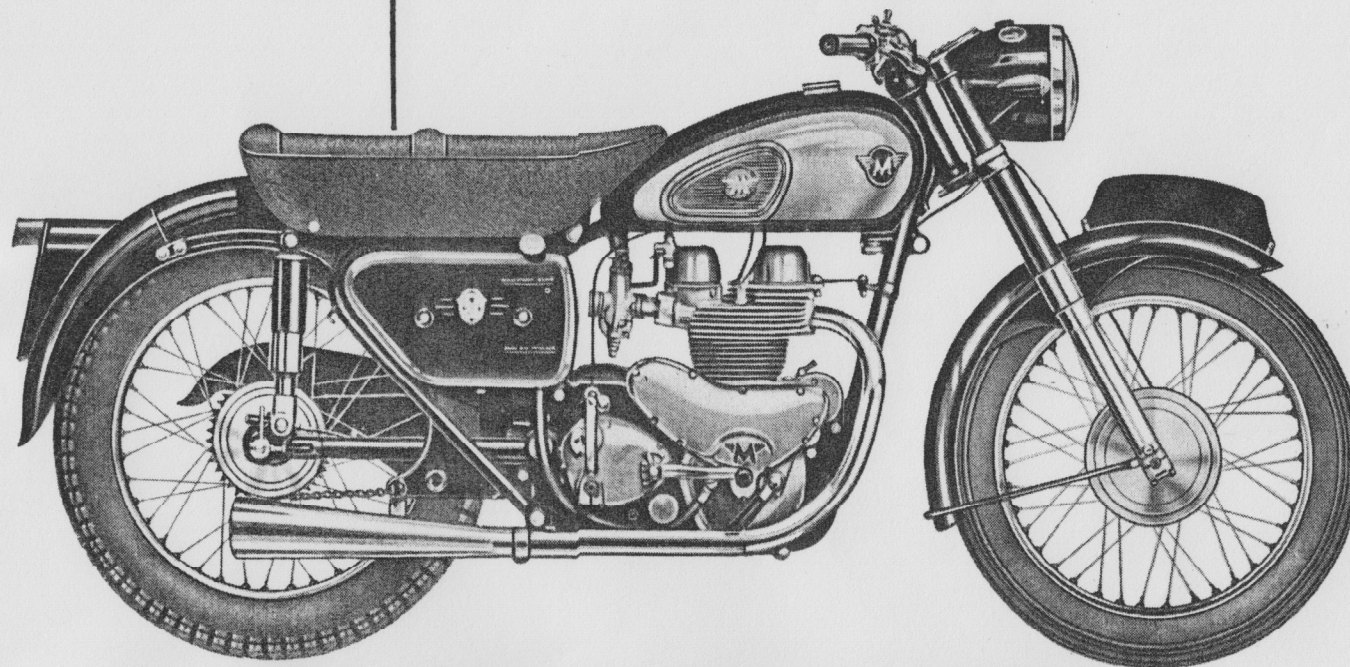
Model G 80 S



Op zijn best wanneer de omstandigheden langdurig hoge snelheden toelaten.
Tevens uitermate geschikt voor zijspangebruik. Uitgevoerd met zwarte tank met
chrome punten en chrome velgen met zwarte bias.

Model **G 9**

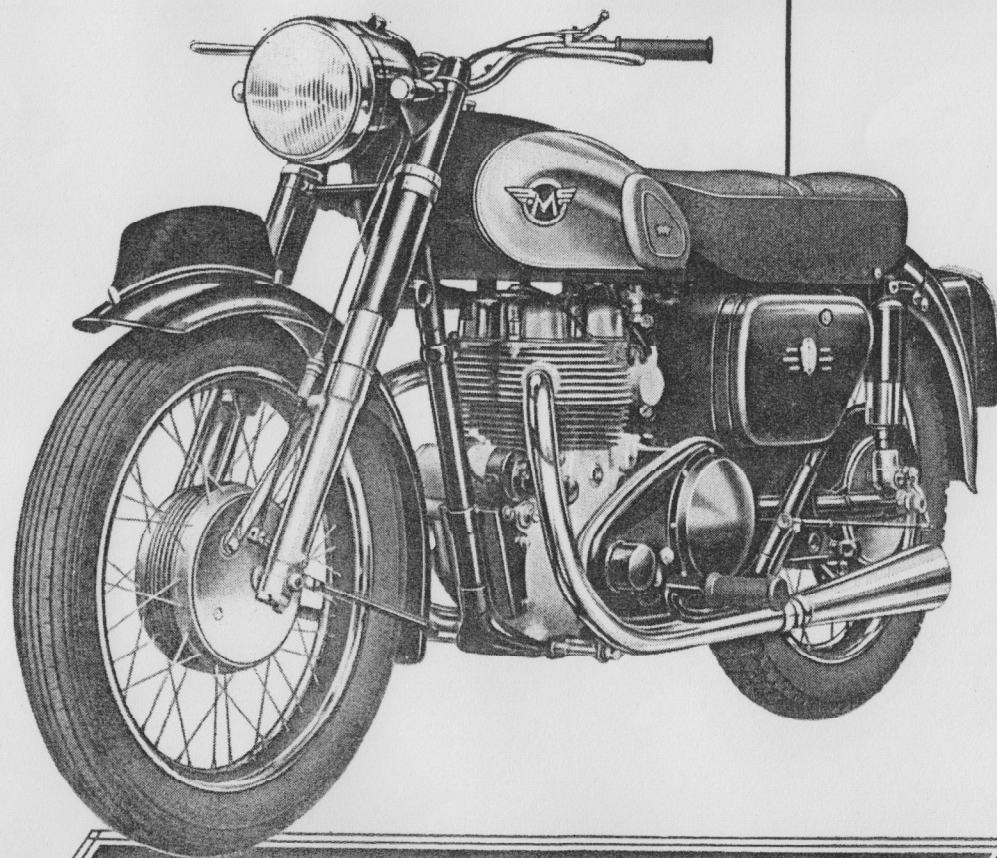
500 c.c. Kopklep-Twin



De "Super Clubman" geniet bij ervaren rijders een weergaloze reputatie door zijn grote snelheid en betrouwbaarheid.

600 c.c. Kopklep-Twin

Model **G 11**



Met zijn enorme krachtreserve is de 600 c.c. G 11 de ideale machine voor
diegenen, die de allerhoogste eisen stelt wat betreft acceleratie en snelheid.

Model G80CS

500 c.c. Kopklep

SPECIFICATIE

Motor

348 c.c., Boring 72 m.m., slag 85,5 m.m.
497 c.c., Boring 86 m.m., slag 85,5 m.m.
Speciale eigenschappen zyn: racenokken, twee nokkenassen, duraluminium stoterstangen, haarspeldklepveren, volkomen gesloten kleppenmechanisme, stalen vliegwielen, drijfstang van zeer trekvast staal gesmeed, drijfstanglager van grote diameter met rollen in kooi, hoge compressie racezuiger, lichtmetalen cilinder en cilinderkop, dubbelwerkende plunjeroliepomp, dry-sump smering.

Ontsteking

Lucas waterdichte racemagneet met handverstelling.

Carburator

Amal "Monobloc" carburator met grote doorlaat.

Frame

Versterkt duplex-cradle frame met zweefarmvering en verstelbare achterschokbrekers. Alle verbindingen zijn gelast.

Voorvork

Telescoopvork met zware veren en olie-drukschokbrekers.

Versnellingsbak

Geheel nieuw van Matchless ontwerp en constructie. Vier versnellingen met voet-schakeling. Droge meerplaten koppeling met ingebouwde schokbreker.

Overbrenging

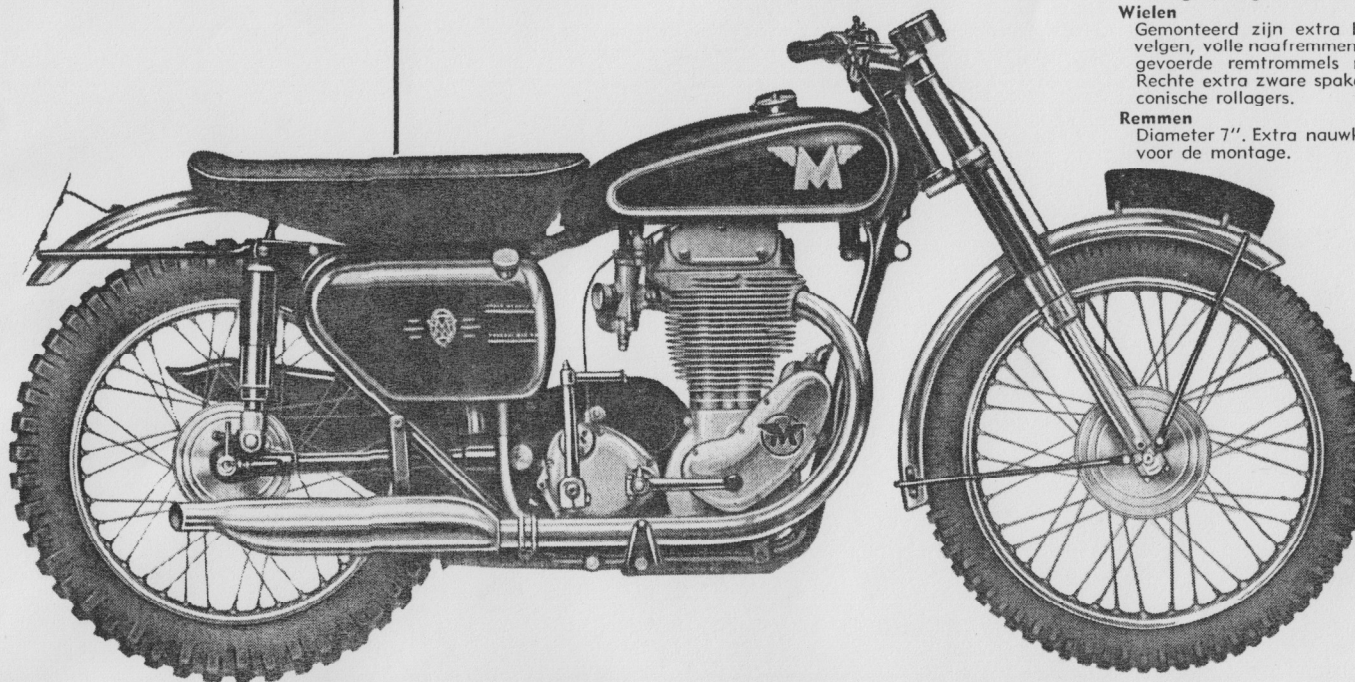
Voorketting in oliebadkast, achterketting zeer goed afgeschermd.

Wielen

Gemonteerd zijn extra brede en sterke velgen, volle naafremmen in lichtmetalen, gevoerde remtrommels met koelribben. Rechte extra zware spaken. Na te stellen conische rollagers.

Remmen

Diameter 7". Extra nauwkeurig afgewerkt voor de montage.



Beide machines zijn speciaal ontworpen voor gebruik bij terreintour. Zij beantwoorden aan de vraag van die ridders, die weten, dat succes alleen bestaat bij rijden met machines, welke voor dit doel gemaakt zijn.

patborden

Voor- en achterspatbord zijn van gepolijst lichtmetaal.
Spatbordstangen uit buis gemaakt.

banden

Dunlop terreinbanden. Banden zijn gemonteerd met z.g. Boulons.

zadel

Comfortabele speciale race-dubbelzit bestaande uit Dunlopillo met Vynide overtrokken.

uur

Geheel verstelbaar evenals de handles.

tank

Lichtmetalen benzinetank van 9 liter inh.
Stalen olietank inhoud 2¼ liter.

voetruisten

Zeer sterke, korte voetruisten van gesmeed staal.

afwerking

Alle lichtmetalen en verchromde delen zijn hoogglanzend gepolijst. Alle gelakte delen zijn eerst gebandiseerd en daarna drie maal gelakt en gemoffeld.

afwerking

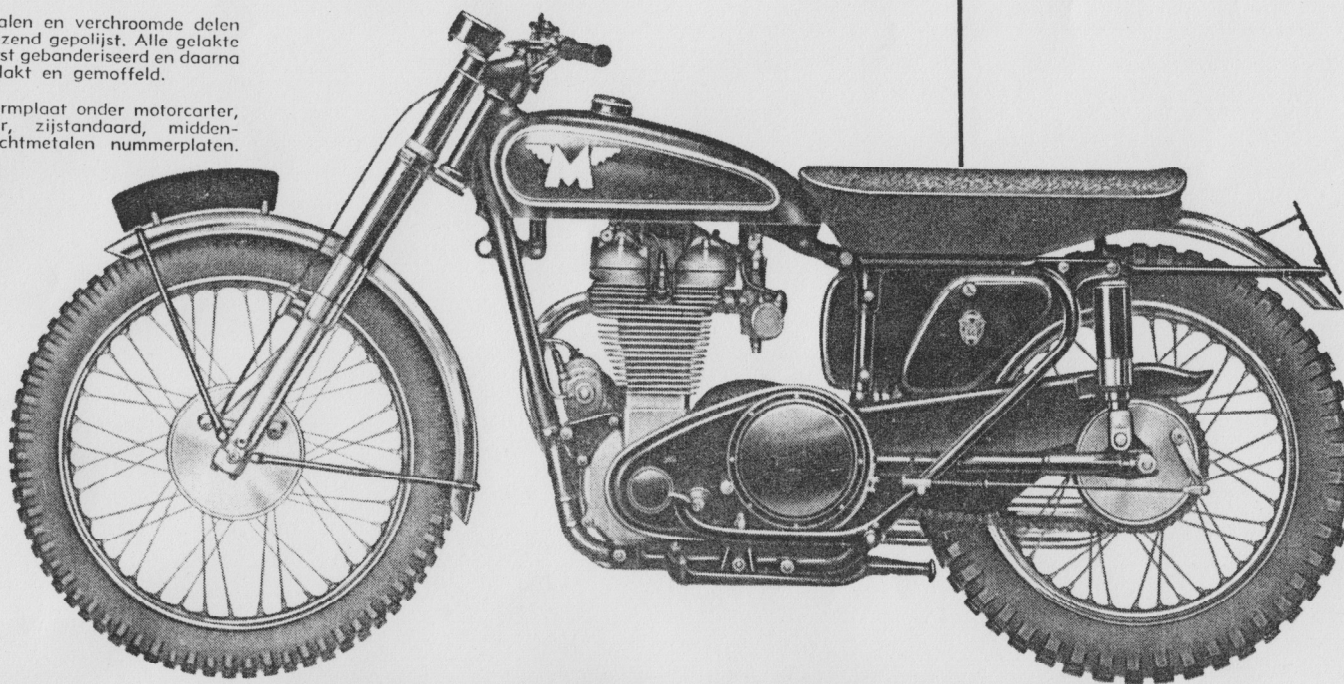
Stalen beschermplaat onder motorcarter, snelheidsmeter, zijstandaard, middenstandaard, lichtmetalen nummerplaten.

Model G3/LCS

350 c.c. Kopklep

Als extra te leveren

Benzinetank van 17 L. inhoud, standaard gearringen, standaard wielen en banden, lage compressiezuiger, snel af te nemen elektrische installatie.



De technische specificatie toont aan, dat deze modellen ook inderdaad aan alle te stellen eisen voldoen.

Model G3/LC

350 c.c. Kopklep

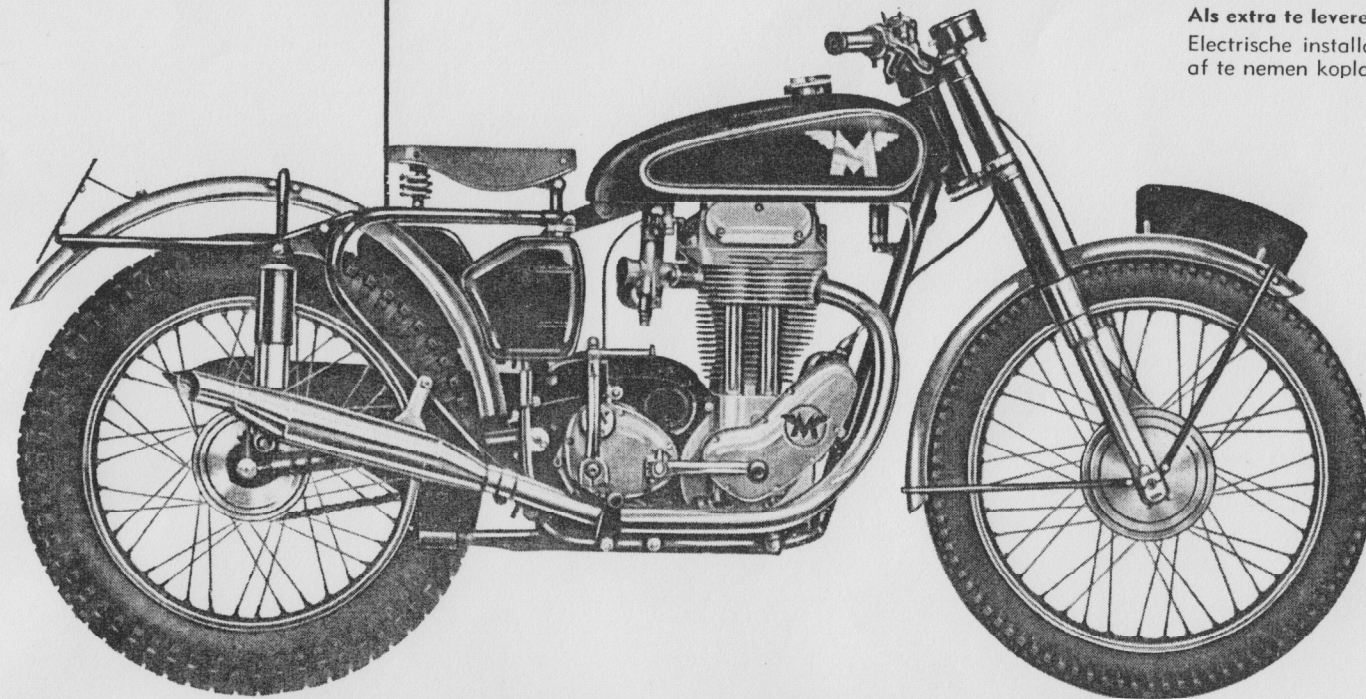
Model G3/LC is speciaal ontworpen voor deelname aan Trials.

In de volgende punten is dit model anders dan de standaard machines. Speciaal frame van lichte gelaste constructie en grote grondspeling. Wielbasis 1,34 Mtr. Het waterproof zadel is te verstellen. Versnellingsbak heeft speciale verhoudingen z.g. wide-ratio. Invouwbare starter. Lucas waterdichte magneet met hand-verstelling. Kleine lichtmetalen benzinetank. Stalen carter beschermplaat. Gepolijste lichtmetalen spatborden. Extra zware rechte spaken.

Dunlop Trial banden. Bandenmaten zijn: Voor 2.75 x 21. Achter 400 x 19. De cylinder is van lichtmetaal met voering en is bevestigd met doorgaande bouten. Speciaal opgebogen uitlaatsysteem.

Als extra te leveren:

Electrische installatie met snel af te nemen koplamp.

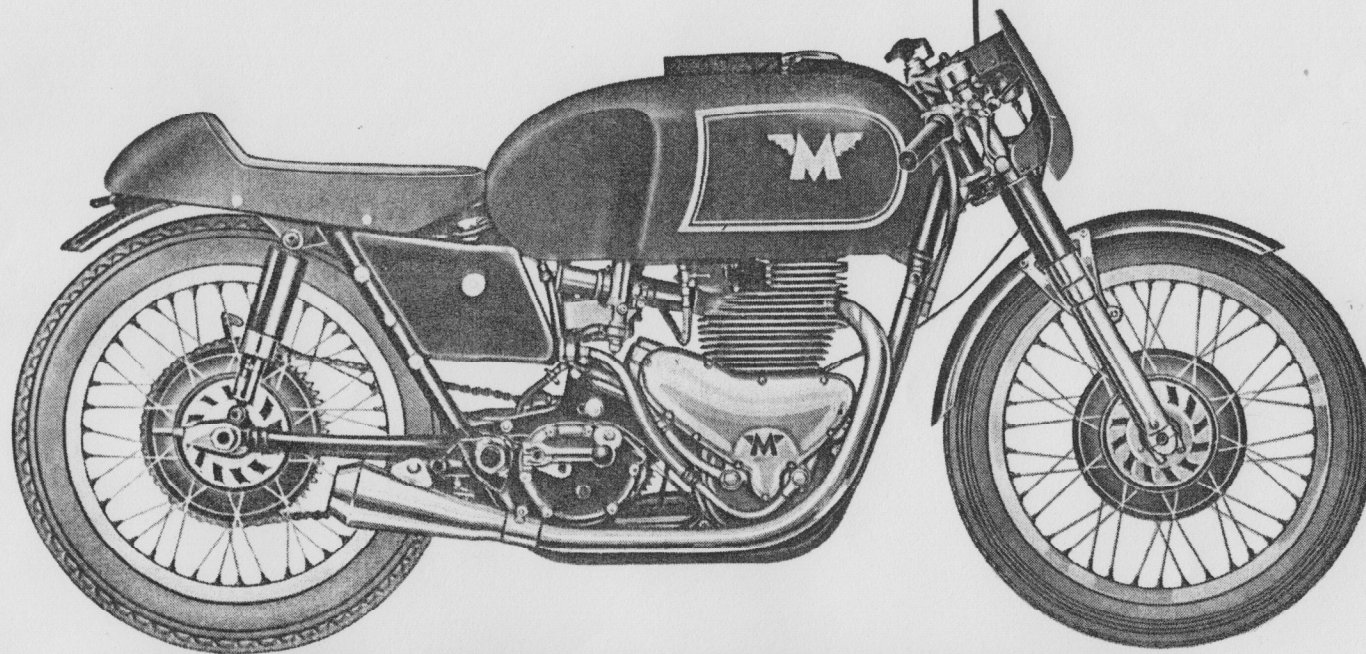


Dezelfde machine als de hiernaast afgebeelde, echter 350 c.c.

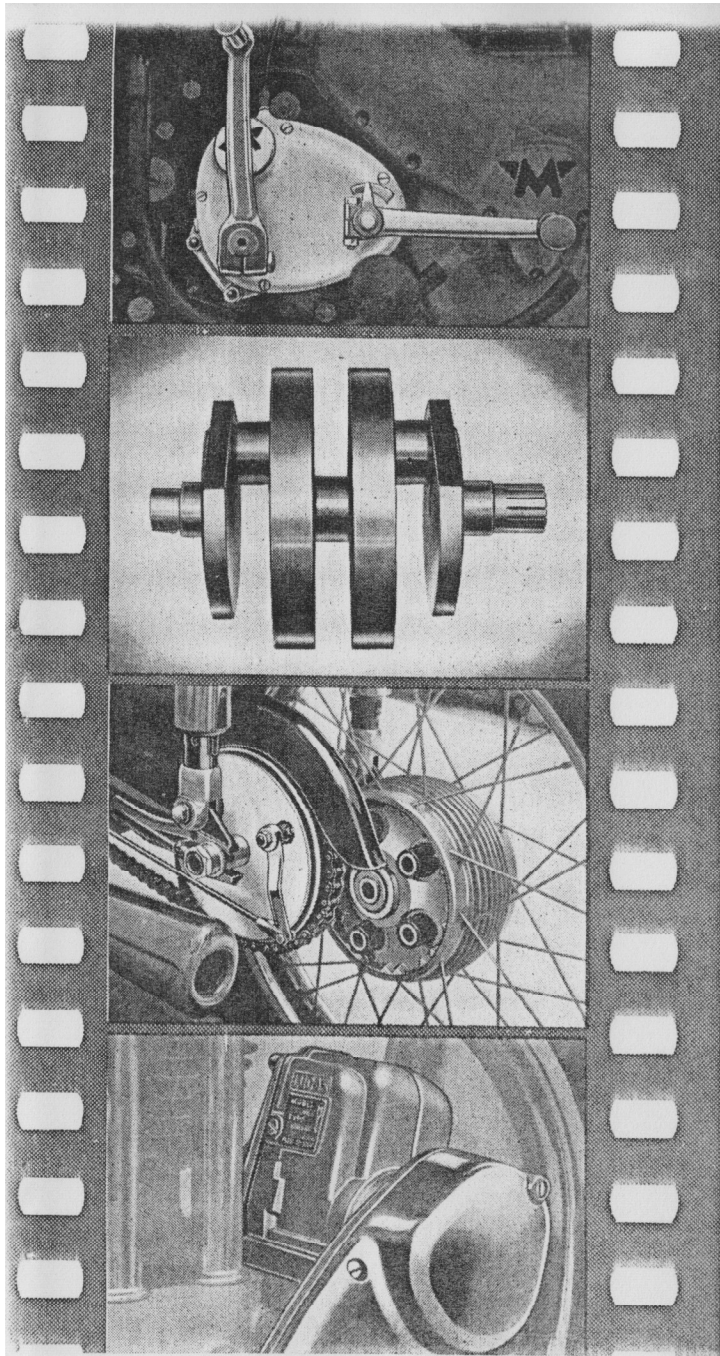
Staande tweecylinder motor van 498 c.c. inhoud. Lichtmetalen cylinders en cylinderkoppen. Kleppenmechanisme met stoterstangen. Twee Amal Grand-Prix carburators. Lucas race-magneet. Maximum vermogen (minstens 50 P.K. op 82 Octane brandstof) wordt ontwikkeld bij 7100—7200 toeren. Gesloten dubbel wiegframe van speciale lichte en toch zeer sterke constructie. Benzine en olietank alsmede de spatborden zijn van lichtmetaal. Wielnaven van Magnesium alloy. Rechte spaken en 8¼" remmen. Dunlop race banden, voor 300 x 19, achter 350 x 19. Smiths toerenteller. Snelsluitingen op benzine- en olietank. Verstelbaar stuur bestaande uit twee helften. Volledig uitgerust voor wegraces onder de F.I.M. reglementen.

Model G 45

500 c.c. 2 cylinder wegracer



De meest succesvolle race-twin, welke successen behaalde over de gehele wereld.



Matchless Specialiteiten

1. De nieuwe zeer robuuste vierversnellingsbak van Matchless ontwerp en fabrikaat.
2. De statisch en dynamisch gebalanceerde, drie maal gelagerde twee cylinder krukas.
3. Het nieuwe snel uitneembare achterwiel met rubber schokbrekers.
4. De waterdichte éencylinder magneet met inwendig roterende magneet en stilstand anker.

Technische gegevens

MODEL	G3/LC	G3/LS	GB05	G9	G11	G3/LCS	GB05S	
Aantal cylinders	1	1	1	2	2	1	1	
Boring en slag	69 × 93	69 × 93	82,5 × 93	66 × 72,8	72 × 72,8	72 × 85,5	86 × 85,5	
Inhoud	347	347	498	498	592	347	497	
Compressieverhouding	6,5	7,5	7,3	8,-	7,-	9,9	8,7	
Carburator: Amal	Monobloc 376/5		Monobloc 389/1		Monobloc 376/78		Monobloc 389/18	
Doorlaat "	1 1/16"	1 1/16"	1 5/32"	1"	1 1/16"	1 1/8"	1"	
Gasschuif Nr.	3	3 1/2	3 1/2	4	4	3	3	
Hoofdsproeier Nr.	210	210	260	220	280	270	440	
Versn. verh. 4e en 3e	6.5, 9.6	5.8, 7.8	5.0, 6.8	5.25, 7.1	5.25, 7.1	6.5, 8.8	5.8, 7.8	
Versn. verh. 2e en 1e	15.5, 21.3	10.3, 15.5	8.9, 13.4	9.3, 14.0	9.3, 14.0	11.5, 17.4	10.3, 15.5	
Bandenmaat achter	400 × 19	325 × 19	350 × 19	350 × 19	350 × 19	400 × 19	400 × 19	
Bandenmaat voor	275 × 21	325 × 19	325 × 19	325 × 19	325 × 19	300 × 21	300 × 21	
Remafmetingen "	7 × 7/8"	7 × 7/8"	7 × 7/8"	7 × 7/8"	7 × 7/8"	7 × 7/8"	7 × 7/8"	
Voorketting "	1/2 × 0.305	1/2 × 0.305	1/2 × 0.305	1/2 × 0.305	1/2 × 0.305	1/2 × 0.305	1/2 × 0.305	
Achterketting "	5/8 × 0.38	5/8 × 0.38	5/8 × 0.38	5/8 × 0.38	5/8 × 0.38	5/8 × 0.38	5/8 × 0.38	
Inhoud benzinetank Liter	9	16	16	16	16	9	9	
Inhoud olietank Liter	2 1/4	2 1/4	2 1/4	2 1/4	2 1/4	2 1/4	2 1/4	
Grootste lengte Meter	2,07	2,15	2,15	2,15	2,15	2,13	2,13	
Grootste breedte Meter	0,70	0,70	0,70	0,70	0,70	0,70	0,70	
Grootste hoogte Meter	1,08	1,04	1,04	1,04	1,04	1,08	1,08	
Grondspeling Meter	0,16	0,14	0,14	0,14	0,14	0,16	0,16	
Zithoogte Meter	0,81	0,79	0,79	0,79	0,79	0,81	0,81	
Wielbasis Meter	1,34	1,38	1,38	1,38	1,38	1,38	1,38	
Gewicht KG	144	168	174	177	178	146	148	

Specificatie

DE TWEE CYLINDER MOTOR

Deze motor wordt gemaakt in twee typen:

500 c.c. 66 m.m. boring \times 72,8 m.m. slag.
600 c.c. 72 m.m. boring \times 72,8 m.m. slag.

Beide motoren zijn kopkleppers en behalve het verschil in boring zijn ze gelijk van constructie. De uit één stuk gemaakte, geweldig sterke en stijve Matchless krukas is drie maal gelagerd, aan de uiteinden op rollagers in kooien en in het midden op Vanderwell lagerschalen.

Het zeer stijve carter van lichtmetaal is bolvormig en bestaat uit twee helften. De drijf-stangen zijn van gesmeed lichtmetaal en draaien op Vanderwell lagerschalen.

De twee aparte cylinders zijn van speciaal gietijzer van hoge kwaliteit. Door het gebruik van twee aparte cylinders is de koeling veel beter en wordt vervorming der cylinder loopvlakken vermeden.

Beide cylinders zijn diep in het carter ingelaten en met lange doorlopende bouten aan carter en cylinderkop bevestigd. Dit garandeert een zeer stijve en sterke opbouw van de gehele motor. Aparte lichtmetalen cylinderkoppen zijn gemonteerd op elke cylinder. Dit verzekert een uitstekende warmte-afvoer en hierdoor groter vermogen der motor onder extrême condities. Het kleppenmechanisme is geheel ingesloten onder zeer gemakkelijk af te nemen lichtmetalen deksels.

De compressieruimten zijn bolvormig en hebben ingegoten klepzittingen.

Gemonteerd zijn de beroemde Matchless "Wirewound" zuigers. Deze zetten zeer weinig uit en zijn gemonteerd met zeer kleine speling. Dit verhoogt ten zeerste de levensduur. Iedere

zuiger heeft drie zuigerveren, waarvan de bovenste verchromd is om slijtage tegen te gaan.

Beide nokkenassen worden door tandwielen aangedreven. De kleptuimelaars zijn uit één stuk gesmeed en draaien op excentrische assen. Dit vereenvoudigt zeer het afstellen der kleppen. Duraluminium stoterstangen bedienen het kleppenmechanisme.

De motor wordt gesmeerd volgens het dry-sump systeem. Twee aparte tandwielpompen worden gebruikt voor aan- en afvoer der olie van de motor naar de olietank. Deze pompen worden aangedreven door de beide nokkenassen en lopen dus met de helft van het toerental der motor. De aanvoerpomp perst de olie door het middelste krukaslager in de krukas. Door de boringen in de krukas komt de olie dan naar de drijfstang en hoofdagers; een gedeelte van de toevoer gaat direct naar het kleppenmechanisme en de cylinderwanden.

Van deze punten loopt de olie naar onder in het carter.

Van hier wordt de olie door de tweede pomp teruggepompt in de tank.

DE EENCYLINDER MOTOR

Behalve het verschil in boring zijn beide typen constructief gelijk.

350 c.c. 69 m.m. boring \times 93 m.m. slag.
500 c.c. 82,5 m.m. boring \times 93 m.m. slag.

De krukas is opgebouwd uit twee afzonderlijk uitgebalanceerde vliegwielen.

De gesmeed stalen drijfstang van zeer hoge

trek vastheid heeft een drierijig rollager met duraluminium kooi. De krukas is in het carter gelagerd op een bronzen lager aan de rechterzijde en een dubbel kogellager aan de aandrijfszijde. De zuiger is een Matchless "Wire Wound" met twee compressieveren en een olieschraapveer. De bovenste zuigerveer is verchromd.

De cylinder met grote koelribben is van de allerbeste kwaliteit gietijzer gegoten.

De cylinderkop heeft een uitlaatpoort, ingegrote klepzittingen en is van aluminium-alloy. De kleppen, waarvan de stelen verchromd en de einden met Stellite verhard zijn, worden bediend door Duraluminium stoterstangen. Er zijn twee aparte nokkenwielen. Haarspeldklepveren sluiten de kleppen; het gehele kleppenmechanisme is volledig ingesloten.

Smearing is volgens het dry-sump systeem. De olie loopt van de tank naar de oliepomp in het carter. De pomp is van het heen en weer gaande plunjertype aangedreven via een wormwiel door de krukas. De pomp perst de olie naar alle bewegende delen. Hiervandaan loopt de olie naar onder in het carter en wordt door de pomp teruggevoerd in de olietank. Een magnetisch oliefilter bevindt zich in de carter aftapplug.

BENZINETANK

Is gemaakt van geperst staal met gelaste naden. De tank is op rubber gemonteerd, heeft een snelsluiting en opzij zijn de rubber kniegrips aangebracht.

SNELHEIDSMETER

Fabrikaat Smith's met dagteller en inwendige verlichting.

Specificatie

STANDAARD

Alle modellen zijn uitgerust met verende midden- en zijstandaard.

FRAME

Duplex-cradle frame van grote stijfheid en sterkte.

Speciale lugs voor duo voetrusten en zijspanbevestiging. Zweefarm achtervering met verstelbare oliedrukschokbrekers. Alle draaipunten hebben zelfsmurende lagers.

VOORVORK

De beroemde Matchless-Teledraulic vering met oliedrukschokbrekers en zeer grote veerweg.

CARBURATOR

De Amal "Monobloc" carburator heeft een verstelbare stationaire sproeier en gasschuifafstelling. De carburator is tegen de warmte van de motor geïsoleerd door een speciaal tussenstuk.

WIELEN

Matchless fabriek met verchromde velgen en rechte spaken. Lichtmetalen volle naven met koelribben. Nastelbare schuine rollagers.

Snel uitneembaar achterwiel met steekas op alle modellen, behalve de wedstrijdmodellen.

REMMEN

7" diameter voor- en achterremmen. In de lichtmetalen naven ingegoten gietijzeren remtrommels. De remmen zijn zeer krachtig en bestand tegen langdurig gebruik zonder oververhitting. Voor en achter met de hand na te stellen.

BANDEN

Voor: Dunlop geribd profiel 325 × 19.

Achter: Dunlop blokprofiel 325 × 19 op de 350 c.c. modellen, andere modellen 350 × 19. Zie aparte specificatie voor de Terrein en Trial modellen.

DUBBELZIT

Dunlopillo met Vynide overtrokken en rode bies.

VERSNELLINGSBAK

Geheel nieuwe vierversnellingsbak van Matchless ontwerp en fabriek. De versnellingsbak is zeer robuust uitgevoerd, heeft positieve voetshakeling en een droge meerplatenkoppeling.

GEREEDSCHAPKIST

Gemonteerd aan de linkerkant der machine. Het voorste deel bevat de accu en de geheel met rubber afgeschermde spanningregelaar heeft zijn eigen ruimte.

STUUR

7/8" Diameter, verchromd, verstelbaar.

ELECTRISCHE INSTALLATIE

Krachtige 7" Lucas koplamp met twee stadslampen. Lucas dynamo, schokvrij en waterdicht gemonteerde spanningregelaar.

6 Volt 12 Amp. u. accu. Grote plastic stopachterlamp met reflector.

Een 60 Watt, door tandwielen aangedreven dynamo is gemonteerd op de tweecylinders. Op de ééncylinder modellen een door ketting aangedreven 35 Watt dynamo.

ONTSTEKING

Een door tandwielen aangedreven, met de hand verstelbare magneet is gemonteerd op de tweecylinders. De ééncylinders hebben een door ketting aangedreven magneet met automatische ontstekingsregeling.

UITVOERING

Alle gelakte delen zijn eerst gebonderiseerd en dan 3 maal gelakt en gemoffeld. Velgen zijn verchromd met bies in het midden. Stuur, handles, uitlaat en demper, tank en vele kleine delen zijn verchromd.

Aluminium delen zijn gepolijst.

Motorcarter, cilinderkop, wielnaven, enz. zijn chemisch behandeld tegen weersinvloeden. Alle modellen behalve de wedstrijdmodellen en het model G 11 hebben een zwarte tank met chrome panelen, afgezet met rode bies. Het model G 11 heeft een rode tank met chrome panelen.

OVERBRENGING

De voorketting loopt in gesloten oliebadkast. De achterketting is geheel afgeschermd. Afneembaar deksel voor koppeling controle.

GEREEDSCHAP

Zeer compleet gereedschap van uitstekende kwaliteit. Vetspuit, bandenpomp en instructieboekje worden bijgeleverd.

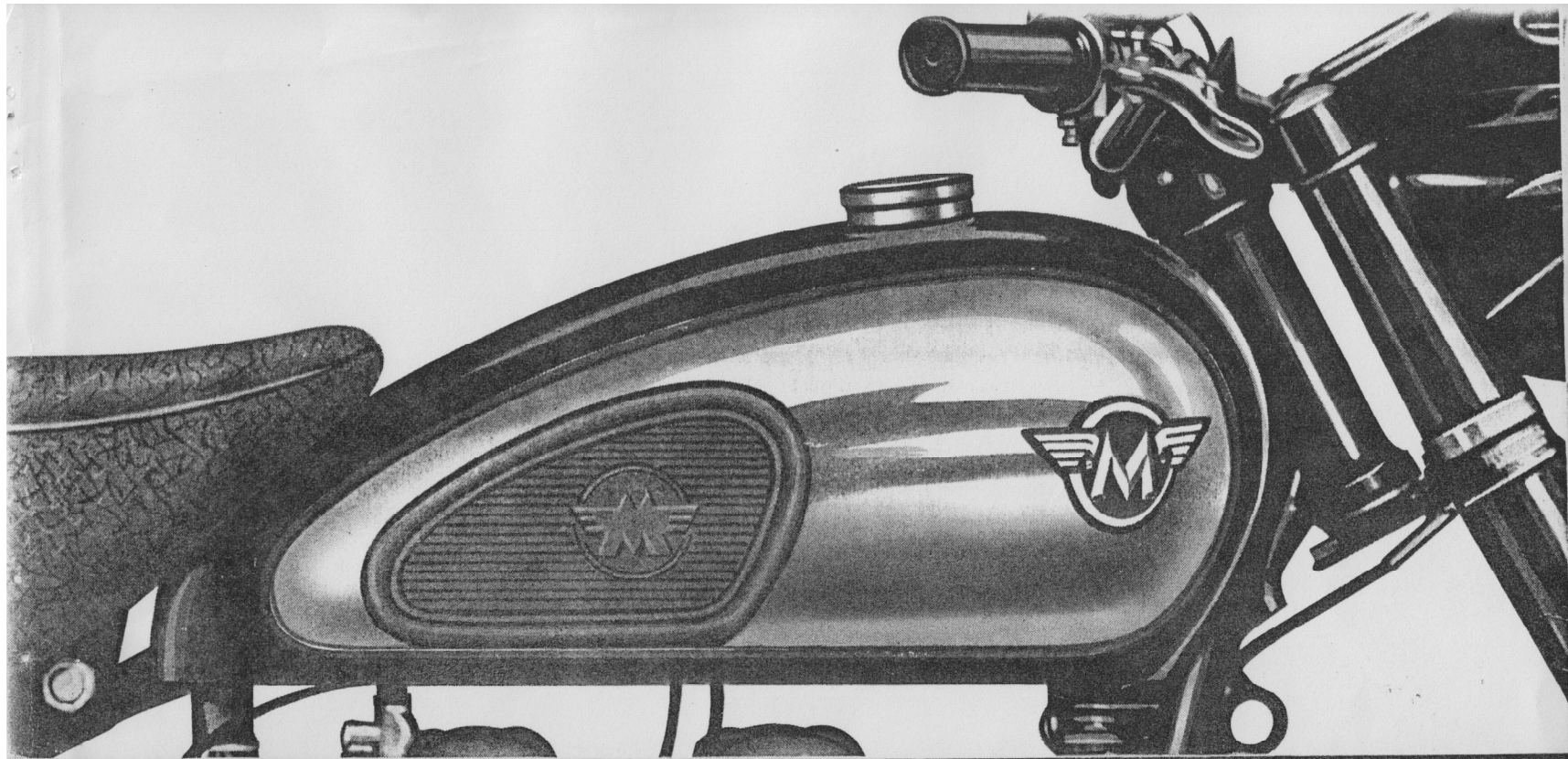
EXTRA'S

Tegen meerprijs zijn leverbaar: Duovoetrusten, luchtfilter, steringdemper en valbeugel.

TERREIN EN TRIAL WEDSTRIJDMODELLEN

Zie pagina 8 en 9 voor details en verschillen met de standaard modellen.

Wijzigingen in specificatie voorbehouden.



R. S. STOKVIS & ZONEN N.V.

**AFDELING MOTORRIJWIELEN
EN SCOOTERS**

ROTTERDAM