

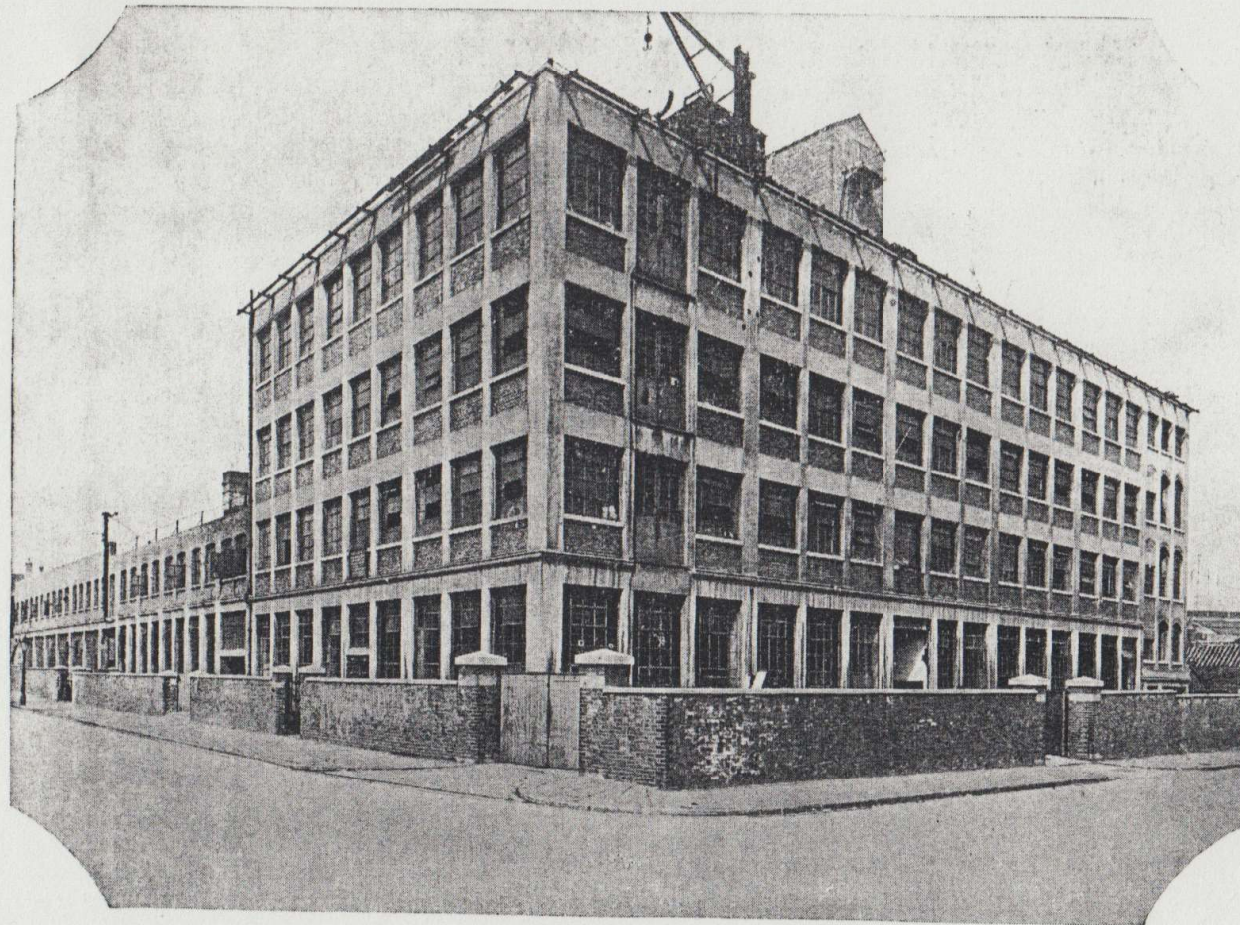
Matchless

IN NAME & REPUTATION

1929



CROES & Co.,
BUSSUM.



De „Matchless” fabrieken.

GARANTIE

De motorrijwielen worden geleverd conform de garantie-bepalingen vastgesteld door de Matchless fabriek.

Voor machines, welke voor verhuurdoeleinden gebruikt zijn of waarvan het handelsmerk of origineele nummers verwijderd of verminkt zijn, wordt geen garantie van welken aard ook verstrekt of kan geacht worden te bestaan.

De Matchless fabriek waarborgt, behoudens de voorwaarden hieronder vermeld, degelijk materiaal en juiste fabricage, doch deze waarborg strekt zich alleen uit en is uitsluitend van kracht gedurende zes maanden vanaf den datum van aankoop.

Schade, waarvan wij de aansprakelijkheid op ons nemen krachtens deze garantie, bepaalt zich uitsluitend tot het vervangen van eenig onderdeel, dat een constructie- of materiaalfout vertoont en in geen geval zijn wij aansprakelijk voor kosten verbonden aan dé- en montage van het onderdeel.

De Matchless fabriek neemt aan, behoudens na te noemen voorwaarden, om zoodanige defecte deelen gratis door nieuwe te vervangen.

Gebreken veroorzaakt door slijtage, onoordeelkundige behandeling of verwaarloozing vallen niet onder de garantie. Onder onoordeelkundige behandeling is mede begrepen:

- I. Het bevestigen van een zijspanwagen aan het motorrijwiel op zoodanige wijze, dat er beschadiging door ontstaat.
- II. Het overmatig belasten van het motorrijwiel of zijspanwagen,

door het meevoeren van meer personen, of meer gewicht dan waarvoor de machine bestemd is.

III. Het gebruik van minderwaardige olie.

De genoemde garantie strekt zich op dezelfde voorwaarden uit tot ter vervanging geleverde onderdeelen.

GARANTIE VOORWAARDEN. Bij aanvragen om garantie moet het defecte deel franco, ter doorzending naar de fabriek, aan den Importeur worden toegezonden, onder opgave van motor- en framenummer, benevens den datum van aankoop. Onderdeelen, welke worden toegezonden zonder deze opgaven, blijven liggen voor risico van den afzender.

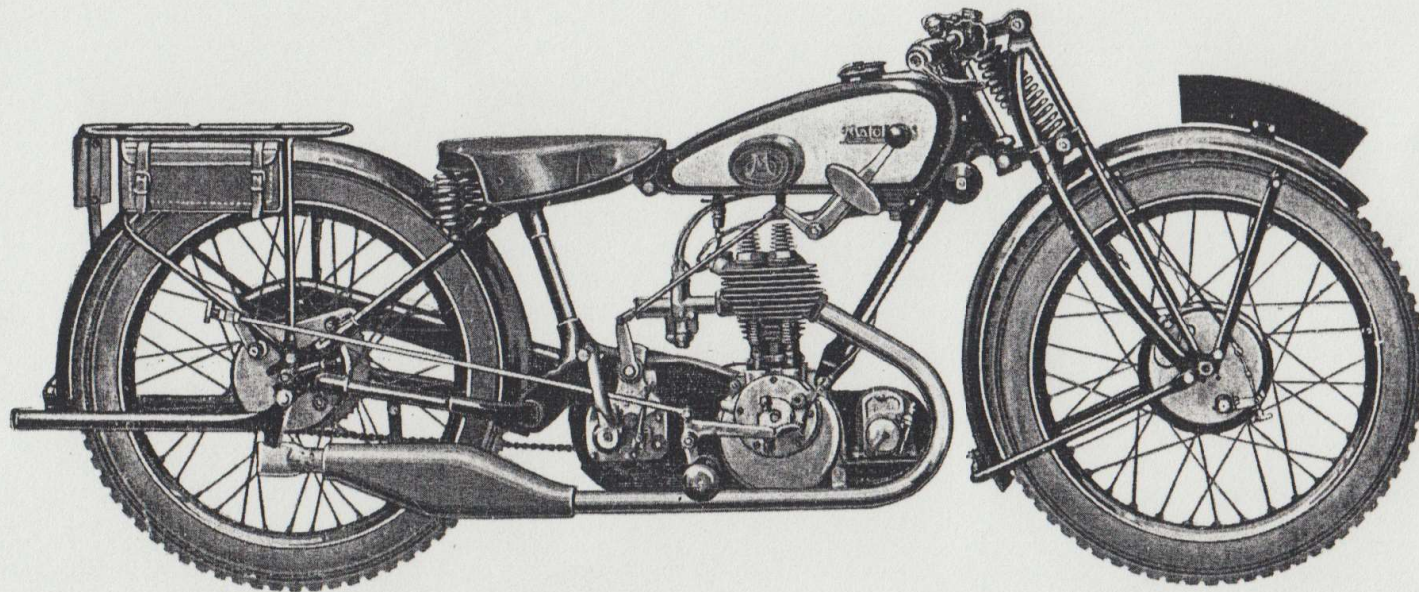
Gegarandeerd worden alleen die machines, welke door de firma Croes & Co. geïmporteerd zijn.

Artikelen niet door de Matchless fabriek vervaardigd, als banden, kettingen, magneet enz., worden niet door de Matchless fabriek gegarandeerd.

DE BENAMING AGENT houdt niet in, dat zulk een firma gerechtigd is, de Matchless fabriek op eenigerlei wijze te verbinden of in diens naam toezeggingen te doen, daar de Matchless fabriek het uitsluitend recht voorbehoudt omtrent garantiekwesties te beslissen.

BETALINGSCONDITIONES. Betaling is contant, de levering voorafgaande en af magazijn Bussum. Verpakking wordt niet berekend en niet teruggenomen.

Matchless
IN NAME & REPUTATION



Model R/S 2.46 P.K.

Extra carbid verlichting f 25.—
„ electriche „ f 75.—

f 575.—

Model R/S 2.46 P.K.

Niettegenstaande de lichtste machine der Matchless motorrijwielen, bezit de R/S meer dan voldoende kracht voor tourisme, zoowel solo als duo, is zeer mooi en aantrekkelijk in afwerking, stuurt uitmuntend, terwijl de houding zeer comfortabel is. Boven alles bezit zij echter de zoowel bekende „Matchless” betrouwbaarheid. De verbeteringen voor het 1929-model omvatten voornamelijk zwaardere voorvork met schokbrekers, welke onder het rijden nagesteld kunnen worden, groote trommelremmen, welke, zonder eenig gereedschap, met de hand verstelbaar zijn.

Het geheel is buitengewoon mooi zwart gelakt, terwijl de prachtige tank met de witte zijanten iets voor-naams aan de machine geeft.

De motor wordt geleverd met compleet stel gereedschap, vetspuit, bandenpomp enz.

Het benzineverbruik is zeer gering, ongeveer 1 Liter op 40 K.M. Snelheid ongeveer 75 K.M.

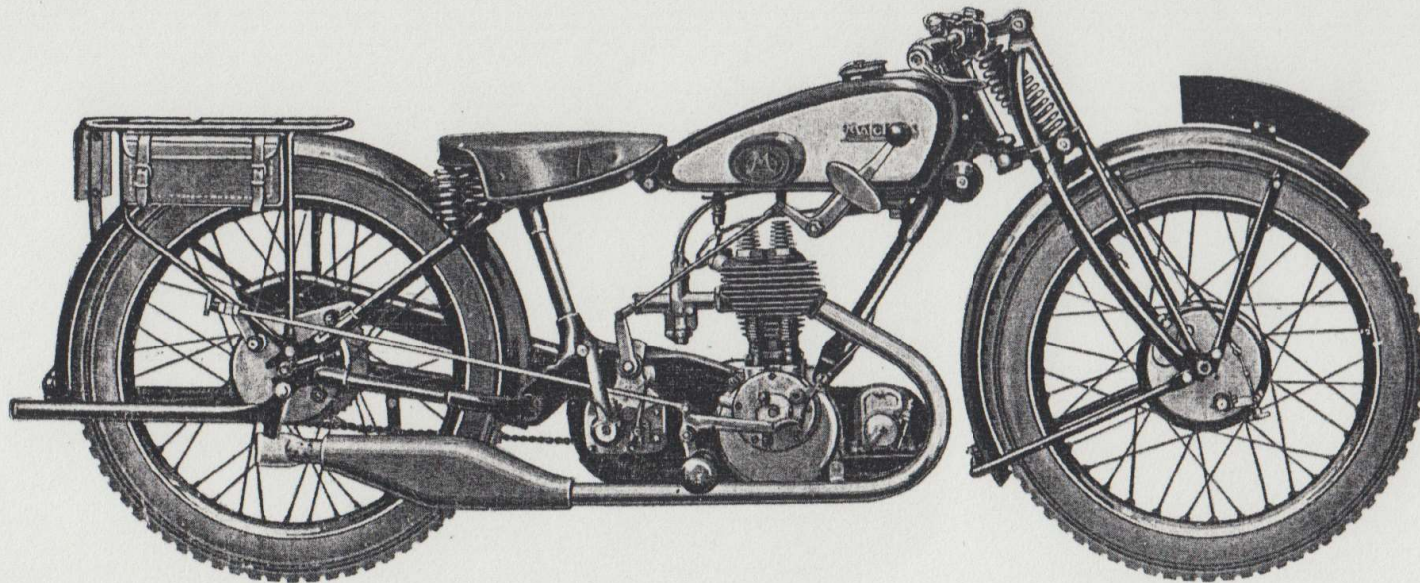
BESCHRIJVING:

MOTOR:	Matchless 246 c.M ³ ., boring 62,5 m.M., slag 80 m.M., zijkleppen, klepstoppes met koelribben, aluminium zuiger, zuigerstang met rollerlager, vol automatische smering.	VOORVORK:	Laatste type met drukveer constructie, schokbrekers met de hand verstelbaar door groote gekartelde moer opzij van de vork.
GANGWISSEL:	Sturmey-Archer 3 versn. bak op kogellagers loopend, koppeling gemakkelijk nastelbaar, van zeer sterke constructie, ingebouwde kickstarter.	REMMEN:	Groote inwendig uitzettende trommelremmen in voor- en achterwiel, eveneens met de hand verstelbaar.
TRANSMISSIE:	Algeheele kettingoverbrenging.	STUUR:	Mooi stuur met rubber handgrepen, verstelbaar.
ONTSTEKING:	Magneet, aangedreven door geheel ingesloten en automatisch gesmeerde ketting, beschermd door groot schild.	ZADEL:	Lycett zadel met zacht en soepel zadeldek.
STANDAARD:	Matchless Patent achterstandaard, zelf opklappend door veerinrichting.	WIELEN:	Met zware spaken, op Timken rollerlagers loopend.
TANK:	Tweedeelig autogeen gelascht, op de bovenzijde door breeden nikkelen plaat verbonden. Zijanten wit duco gelakt met den naam „Matchless” in gouden letters.	BANDEN:	25" x 2.75".
FRAME:	Speciaal Matchless frame, welke een zeer lage gemakkelijke zadelstand geeft en buitengewoon comfortabele houding.	CARRIER:	Zeer zwaar, geschikt voor duorijden, met twee gereedschapstassen.
		SPATBORDEN:	Brede spatborden voor en achter, waardoor flinke bescherming tegen modder en vuil.

Dit model is ook zeer geschikt voor dames.

Matchless

IN NAME & REPUTATION



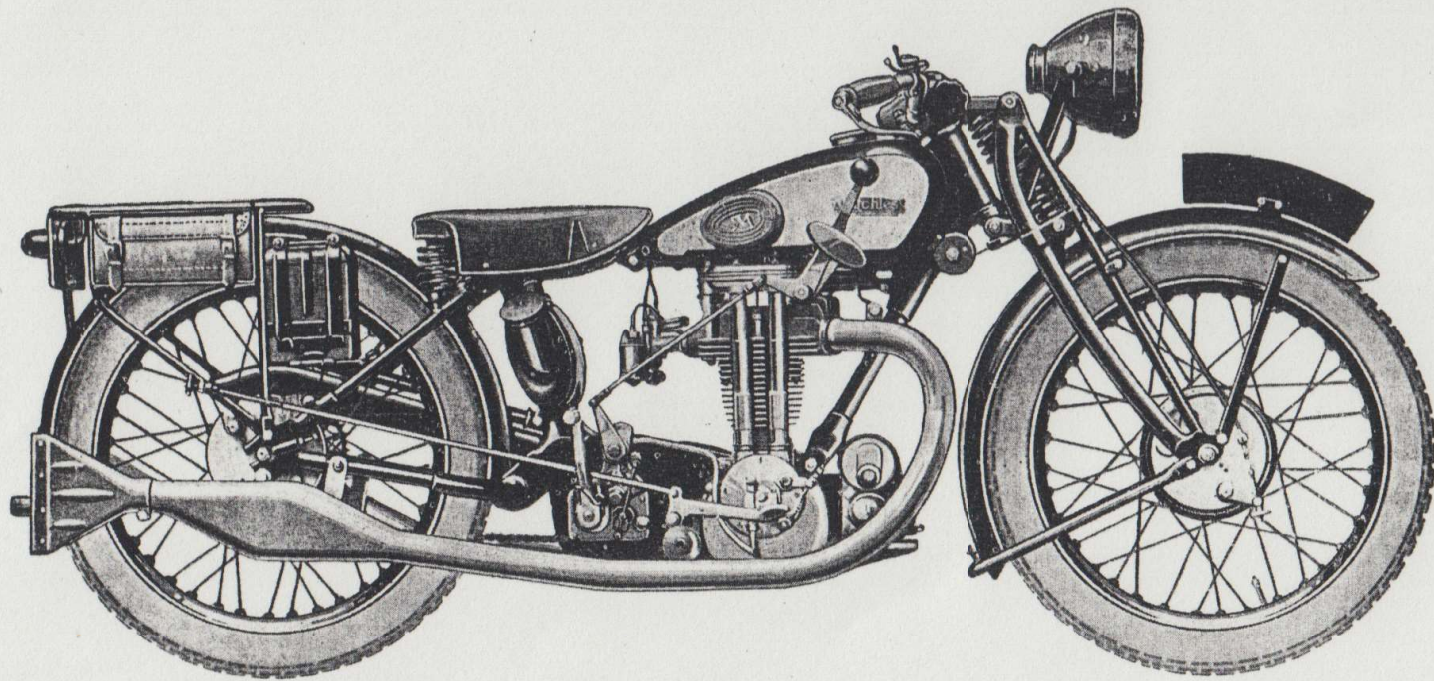
Model R/S 2.46 P.K.

Extra carbid verlichting f 25.—
„ elektrische „ f 75.—

f 575.—

Matchless

IN NAME & REPUTATION



Model R/3 2.46 P.K.

Extra carbidverlichting f 25.—
„ electrische „ f 75.—

f 635.—

Model R/3. 2.46 P.K. Kopkleppen, dubbele uitlaat.

Deze zeer fraaie en buitengewoon handige soepele kopklepper wordt dit jaar voor het eerst geleverd en stelt ons in staat aan de zeer vele vragen naar een dergelijke machine te kunnen voldoen. Deze machine met dubbele uitlaat is van de meest moderne constructie met ingesloten op rollerlagers loopende tuimelaars en geheel door opschuifbare buizen ingesloten en voor vuil gevrijwaarde klepstooters. Deze machine heeft dezelfde aantrekkelijkheid als de R/S met een buitengewone vaste ligging op den weg, welke haar maakt tot een machine geschikt voor alle sportdoeleinden.

BESCHRIJVING:

MOTOR: Matchless 246 c.M³., boring 62,5 m.M., slag 80 m.M., kopkleppen sportmotor. Groote kopkleppen gecommandeerd door klepstooters en geheel ingesloten op rollerlagers loopende tuimelaars. De tuimelaars zijn ingesloten in aluminium kast voorzien van vetnippels. De klepstooters zijn ingesloten door gemakkelijk opschuifbare buizen en is de nastelling zeer eenvoudig. Motor ontwikkelt 11 P.K.
Cylinder met groote koelribben zorgt voor een zeer goede afkoeling.
Aluminium zuiger, zuigerstang met rollerlager, vol automatische smering.

UITLAAT: Door 2 groote zwaar genikkelde lange uitlaatbuizen met knaldemper, eindigende in afneembare „Fish-tail”.

STUURDEMPER: Een Matchless stuurdemper is gemonteerd en gemakkelijk verstelbaar door groote gekartelde knop op het stuur.
Schokbrekers eveneens met de hand verstelbaar als bij model R/S.

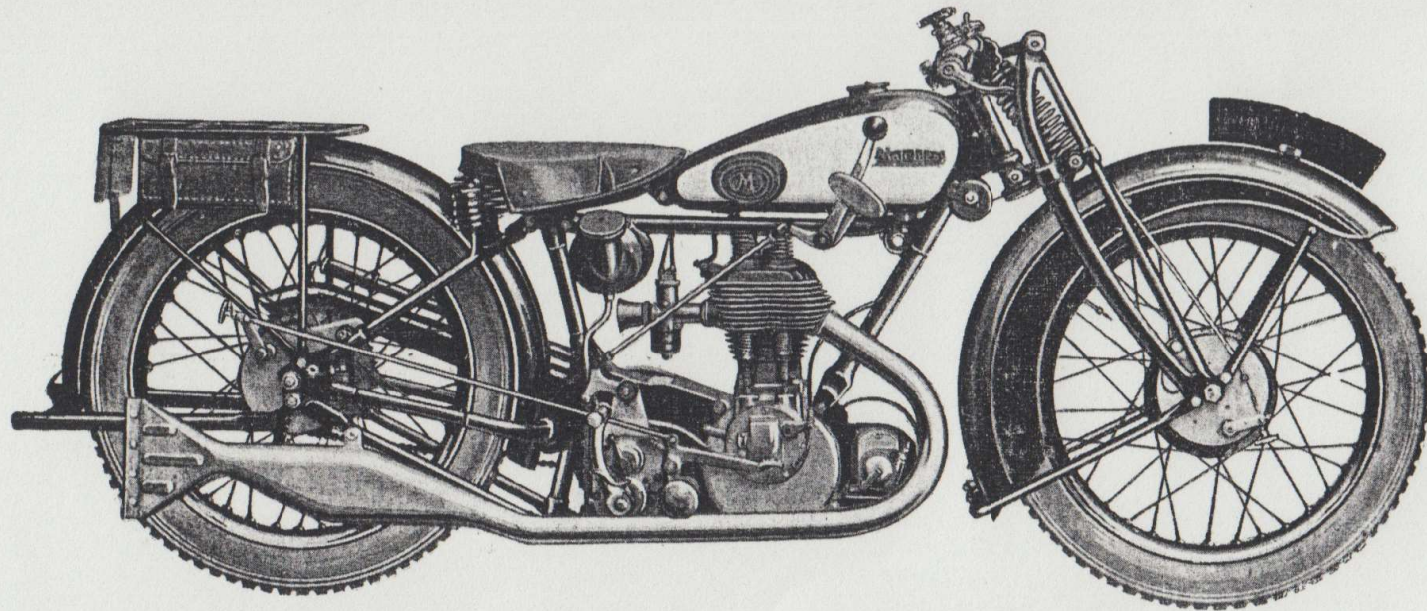
TANK: De bekende Matchless tank is alleen voor benzine, terwijl de olietank is aangebracht onder het zadel.

SMERING: Door vol automatische Pilgrim-pomp met controle glaasje, gemakkelijk verstelbaar.

Verder heeft dit model geheel dezelfde specificatie als het model R/S.

Matchless

IN NAME & REPUTATION



Model T/3 4.98 P.K.

Extra carbidverlichting f 25.—
„ elektrische „ f 75.—

f 710.—

Model T/3 4.98 P.K. Zijkleppen.

In het afgelopen seizoen heeft dit model zoo'n groote populariteit verworven en zich als zoo'n buitengewoon betrouwbare machine, zoowel voor solo als zijspanwerk, doen kennen, dat de fabriek het onnoodig geoordeeld heeft, voor het jaar 1929 groote veranderingen aan te brengen. De voornaamste veranderingen zijn wel sterkere voorvork waardoor grootere stijfheid voor zijspanwerk, onmiddellijk met de hand verstelbare schokbrekers en het frame hooger van den grond gebouwd.

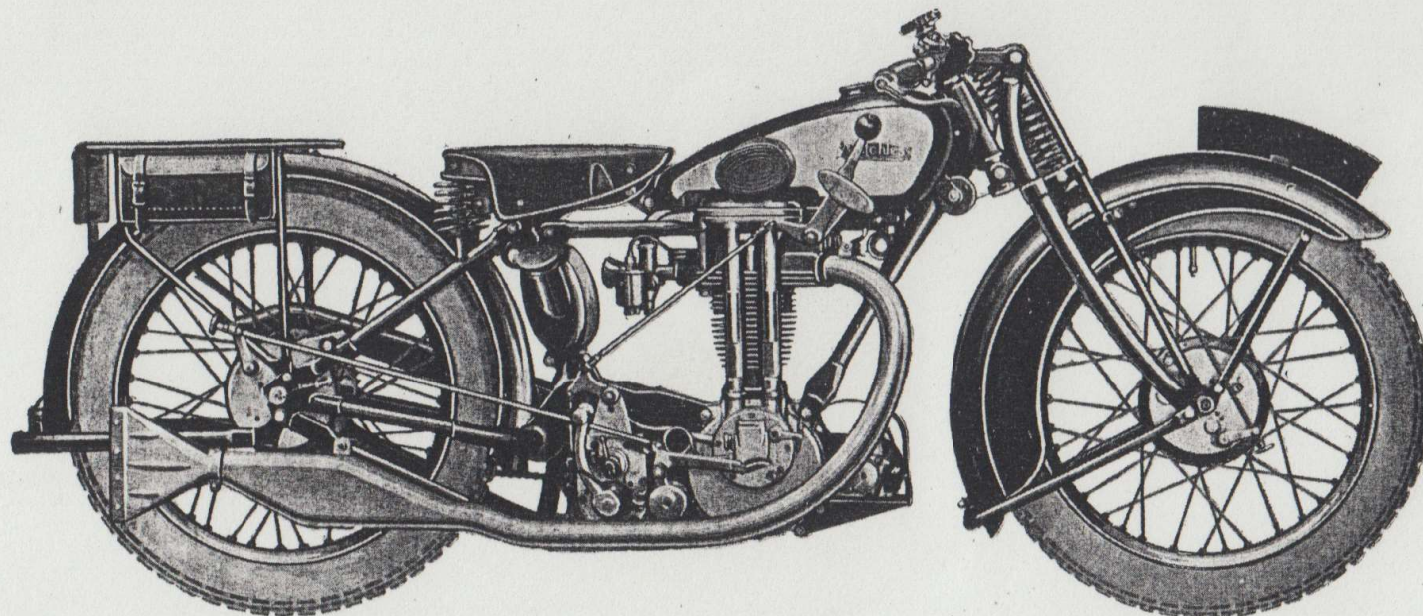
Evenals van alle andere Matchless machines is de afwerking ook van dit model subliem en maakt het geheel een prachtige indruk. Het rijden op deze machine is een genot, ten eerste door het gemakkelijk aanslaan, het mooie optrekken en dan het soepele geruischlooze loopen.

BESCHRIJVING:

MOTOR:	Matchless 498 c.M ³ ., boring 82,5 m.M., slag 93 m.M., zijkleppen, klepstoppen met koelribben, aluminium zuiger, zuigerstang met rollerlager, vol automatische smering.	VORK:	Olietank separaat onder het zadel. Zware voorvork, drukveer constructie, schokbrekers, welke onder het rijden door gekartelde moer opzij van de vork, met de hand versteld kunnen worden. Steering demper eveneens verstelbaar door gekartelde moer boven het stuur.
GANGWISSEL:	Sturmey-Archer, 3 versnellingen, op kogellagers loopend, het bedieningshandel is aan het frame bevestigd, koppeling gemakkelijk nastelbaar van zeer sterke constructie, ingebouwde kickstarter.	REMMEN:	Groote inwendig uitzettende trommelremmen in voor- en achterwiel, met de hand verstelbaar zonder gereedschap.
SMERING:	Vol automatische Pilgrim pomp met controle glaasje, gemakkelijk verstelbaar.	STUUR:	Mooi stuur, verstelbaar, gasregeling door draaiend handvat.
TRANSMISSIE:	Algeheele kettingoverbrenging.	STUUR:	Lycett zadel, met zacht en soepel veerend zadeldek.
ONTSTEKING:	Magneet, aangedreven door ingesloten en automatisch gesmeerde ketting, beschermd door groot magneet schild.	WIELEN:	Gemonteerd met zware spaken, op Timken rollerlagers loopend.
STANDAARD:	Voor en achter; achterstandaard zelf opklappend door veerinrichting.	BANDEN:	26 x 3.25.
FRAME:	Zeer sterke constructie met dubbele liggende achtervork. Lugs voor zijspanbevestiging ingebouwd.	CARRIER:	Zware bagagedrager, geschikt voor duo, met 2 gereedschaptasschen.
TANK:	Groote tweedeelig autogeen gelaschte tank, op de bovenzijde door nikkelen plaat verbonden. Zijkanten wit duco gelakt met den naam „Matchless” in gouden letters. Inhoud 9 Liter.	SPATBORDEN:	Zoowel voor als achter, zeer breed, waardoor absolute bescherming tegen modder en vuil.

Matchless

IN NAME & REPUTATION



Model T/S 3.47 P.K.

Extra carbidverlichting f 25.—
„ electrische „ f 75.—

f 725.—

Model T/S 3.47 P.K. Sport, dubbele uitlaat.

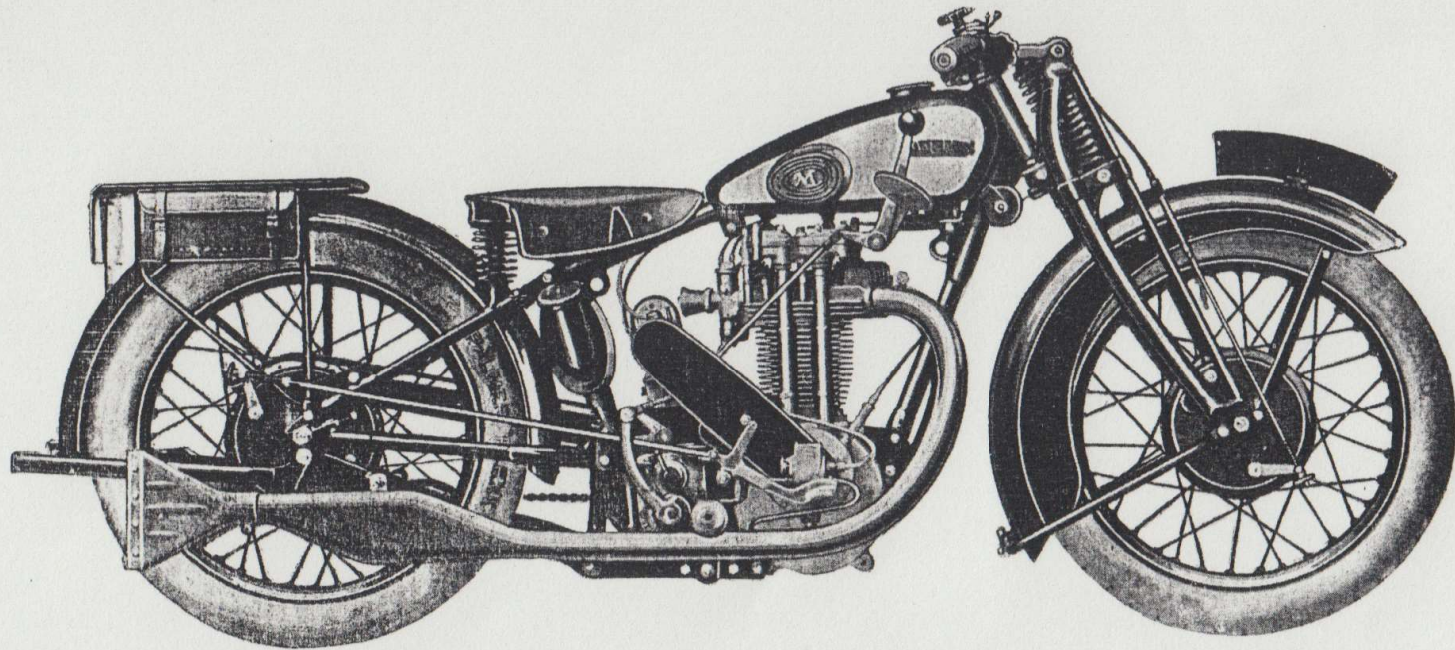
Onmiddellijk na zijn intrede in 1928 nam de Matchless T/S een eerste plaats in onder de sportmachines van zijn klasse en zal deze plaats zonder twijfel blijven handhaven in het 1929-seizoen. De voornaamste veranderingen voor dit model zijn zwaardere voorvork met onmiddellijk met de hand verstelbare schokbrekers, ingesloten klepstooters, geheel ingesloten op rollers loopende tuimelaars, terwijl het frame en uitlaatpijpen hooger van den grond gebouwd zijn.

BESCHRIJVING:

- MOTOR:** Matchless 347 c.M³., boring 69 m.M., slag 93 m.M. Kopkleppen, de op rollers loopende tuimelaars zijn geheel ingesloten in aluminium kast, aluminium zuiger, zuigerstang met rollerlager, „two port” afneembare cylinderkop, 2 groote uitlaatbuizen 1³/₄” diameter met knalpot eindigende in „fishtail”. De klepstooters zijn geheel ingesloten door opschuifbare buizen, zoodat nastelling heel gemakkelijk kan plaats hebben.
Motor ontwikkelt 16 P.K.
- GANGWISSEL:** Sturmey-Archer 3 versnellingen, op kogellagers loopend, het bedieningshandel aan het frame bevestigd, soepele koppeling gemakkelijk nastelbaar, ingebouwde kickstarter.
- TANK:** Tweedeelig autogeen gelascht, op de bovenzijde door breeden nikkelen plaat verbonden, zijanten wit duco gelakt met den naam „Matchless” in gouden letters. Inhoud 9 Liter.
Olietank afzonderlijk onder het zadel.
- SMERING:** Vol automatisch door Pilgrim pomp met kijkglasje, waardoor steeds controle op olietoevoer, met de hand verstelbaar.
- ONTSTEKING:** Magneet, aangedreven door ingesloten en automatisch gesmeerde ketting, beschermd door groot magneetschild.
- STANDAARD:** Voor en achter, achterstandaard zelf opklappend door veerinrichting.
- FRAME:** Zeer sterke constructie met dubbele liggende achtervork. Lugs voor zijspanbevestiging ingebouwd.
- VORK:** Zware voorvork drukveer constructie met schokbrekers welke door groote gekartelde moer opzij van de vork, onder het rijden, met de hand verstelbaar zijn. Steering demper eveneens verstelbaar met de hand.
- REMMEN:** Groote inwendig uitzettende trommelremmen in voor- en achterwiel, met de hand verstelbaar zonder gereedschap.
- STUUR:** Mooi sportief stuur, verstelbaar, gasregeling door draaiend handvat.
- ZADEL:** Lycett zadel, met zacht en soepel veerend dek.
- WIELEN:** Gemonteerd met zware spaken, op Timken rollerlagers loopend.
- BANDEN:** 26 x 3.25.
- CARRIER:** Geschikt voor duo, met twee gereedschapstasschen.
- SPATBORDEN:** Zoowel voor als achter zeer breed, waardoor absolute bescherming tegen alle modder en vuil.

Matchless

IN NAME & REPUTATION



Model V/2 4.95 P.K.

Extra carbidverlichting f 25.—
„ elektrische „ f 75.—

f 850.—

Model V/2 4.95 P.K. Kopkleppen, dubbele uitlaat.

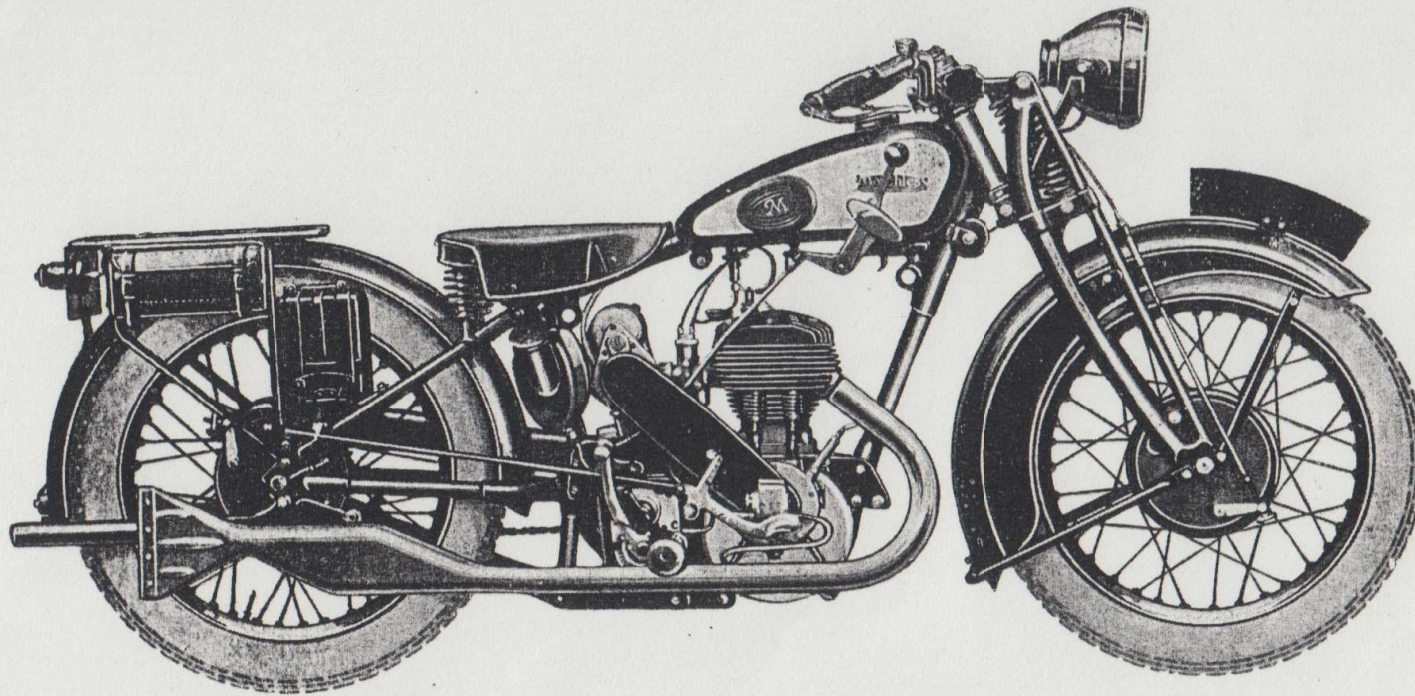
„De bliksemsnelle kopklepper” deze bijzondere naam verwierf dit model zich in 1928 en veroverde stormenderhand het vertrouwen van zijn berijders door zijn buitengewoon schitterende eigenschappen. Onmiddellijk startend, prachtig optrekkend en daarna het soepele geruischlooze loopend, rotsvast liggend op den weg, waar noodig onmiddellijk remmend door zijn machtige snelwerkende trommelremmen, de fijne afwerking, al deze eigenschappen maakten dit model tot een zeer gewilde machine. Onnoodig is het dan ook voor het 1929 seizoen veel veranderingen aan te brengen en zijn de voornaamste wel: onmiddellijk met de hand verstelbare schokbrekers, grooter zadel, en het frame en uitlaatpijpen hooger van den grond gebouwd.

BESCHRIJVING:

- MOTOR:** Matchless 495 c.M³., boring 85.5 m.M., slag 85.5 m.M., kopkleppen, aluminium zuiger, zuigerstang met rollerlager, geheel ingebouwde op rollers loopende tuimelaars, vol automatische smering, „two port” afneembare cilinderkop, twee groote uitlaatbuizen van 2” diameter, eindigende in knaldemper met „fishtail”.
Motor ontwikkelt 28 P.K. bij 4800 toeren.
- GANGWISSEL:** Sturmey-Archer, 3 versnellingen op kogellagers loopend, bedieningshandel aan het frame bevestigd, koppeling gemakkelijk nastelbaar van zeer sterke constructie, ingebouwde kickstarter.
- TANK:** Tweedeelig autogeen gelascht, op de bovenzijde verbonden door breeden nikkelen plaat, zijkanten wit duco gelakt met den naam „Matchless” in gouden letters. Inhoud 9 Liter.
- SMERING:** Vol automatisch door Pilgrim pomp met kijkglasje waardoor steeds controle op olietoevoer, met de hand verstelbaar.
- STANDAARD:** Voor en achter, achterstandaard zelf opklappend door veerinrichting.
- FRAME:** Zeer sterke constructie met dubbele liggende achtervork, ingebouwde lugs voor zijspanbevestiging.
- TRANSMISSIE:** Algeheele kettingoverbrenging.
- VORK:** Zeer zware voorvork drukveer constructie, met schokbrekers welke door groote gekartelde moer op zij van de vork, onder het rijden, met de hand verstelbaar zijn. Steeringdemper eveneens met de hand verstelbaar.
- REMMEN:** Groote inwendig uitzettende trommelremmen 20 c.M. diameter, in voor- en achterwiel.
- VOETRUSTEN:** Verstelbaar in alle richtingen en drie verschillende punten van bevestiging.
- ZADEL:** Groot type Lycett zadel, met zacht en soepel veerend dek.
- WIELEN:** Gemonteerd met zware spaken, op Timken rollerlagers loopend.
- BANDEN:** 26 x 3.25.
- SNELHEID:** Plm. 125 K.M.

Matchless

IN NAME & REPUTATION



Model V/5 5.86 P.K.

Extra carbidverlichting f 25.—
„ elektrische „ f 75.—

f 800.—

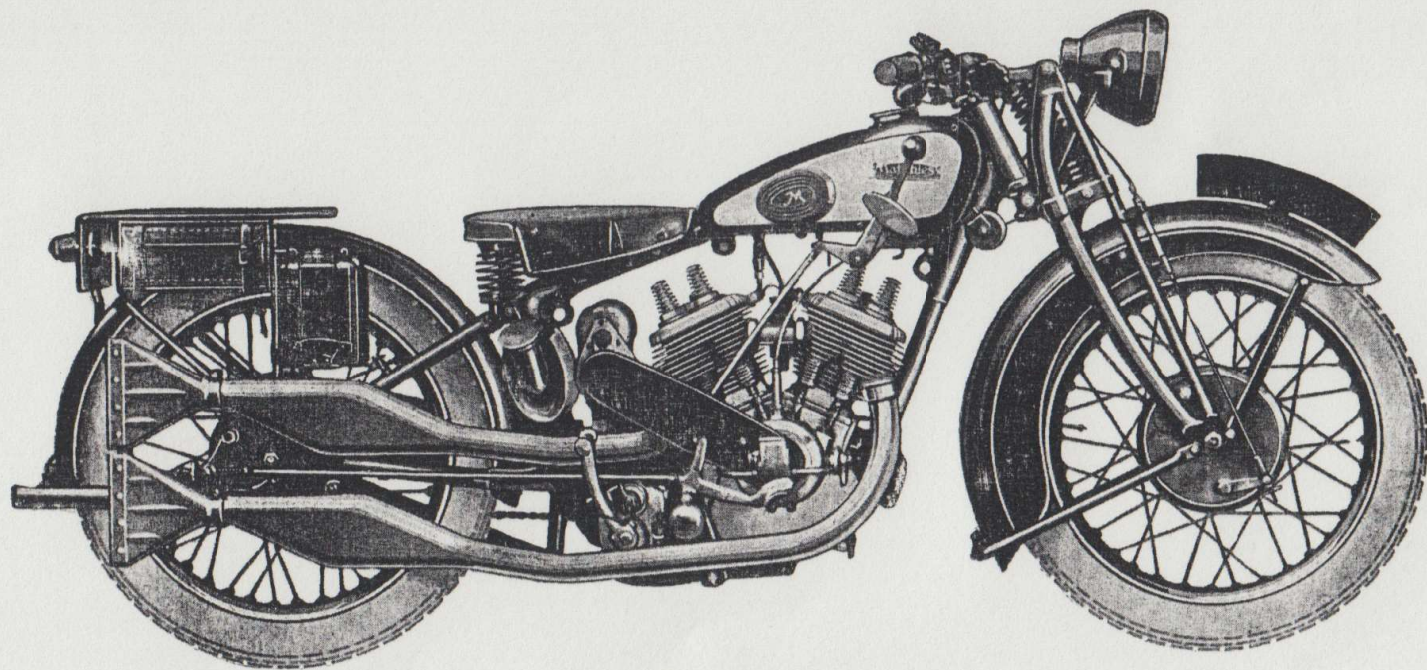
Model V/5 5.86 P.K.

Deze nieuwe machine, welke dit seizoen voor het eerst zijn intrede doet in de motorwereld, is een zware 5.86 P.K. éencylinder, die zal voldoen aan de behoefte van hen die een motor wenschen voor het zwaarste toerisme, zoowel solo als met zijspan. In het algemeen volgt dit model dezelfde specificatie als de 4.95 P.K. kopklepper, doch is de motor van het zijklep type en belangrijk door zijn groote kracht en uithoudingsvermogen.

BESCHRIJVING:

MOTOR:	Matchless 586 c.M ³ ., zijkleppen, afneembare cylinderkop, aluminium zuiger, zuigerstang met rollerlager, vol automatische smering.	kanten wit duco gelakt met den naam „Matchless” in gouden letters. Inhoud 9 Liter. Olietank aangebracht onder het zadel.
GANGWISSEL:	Sturmey-Archer 3 versnellingen op kogellagers loopend, het bedieningshandel aan het frame bevestigd, koppeling gemakkelijk nastelbaar van zeer sterke constructie, ingebouwde kickstarter.	VORK: Zware voorvork, drukveer constructie met schokbrekers, welke met de hand verstelbaar zijn door groote gekartelde moer opzij van de vork. Steering demper eveneens met de hand verstelbaar.
SMERING:	Vol automatisch door Pilgrim pomp met kijkglaasje waardoor voortdurende controle op olietoevoer, gemakkelijk verstelbaar.	REMMEN: Groote inwendig uitzettende trommelremmen in voor- en achterwiel, 20 c.M. diameter.
TRANSMISSIE:	Algeheele kettingoverbrenging.	ZADEL: Lycett zadel met zacht en soepel veerend dek.
ONTSTEKING:	Magneet, aangedreven door ingesloten en automatisch gesmeerde ketting, gemonteerd achter den motor.	WIELEN: Gemonteerd met zware spaken, op Timken rollerlagers loopend.
STANDAARD:	Voor en achter, achterstandaard zelf opklappend door veerinrichting.	BANDEN: 26 x 3.25.
FRAME:	Zeer sterke constructie met dubbele liggende achtervork, ingebouwde lugs voor zijspanbevestiging.	CARRIER: Zeer zwaar, geschikt voor duorijden, twee gereedschapstassen.
TANK:	Groote tweedeelig autogeen gelaschte tank, op bovenzijde door breeden nikkelen plaat verbonden. Zij-	SPATBORDEN: Zoowel voor als achter zeer breed, waardoor absolute bescherming tegen modder en vuil.

Matchless
IN NAME & REPUTATION



Model X 9.9 P.K.

Extra carbidverlichting f 25.—
„ elektrische „ f 75.—

f 985.—

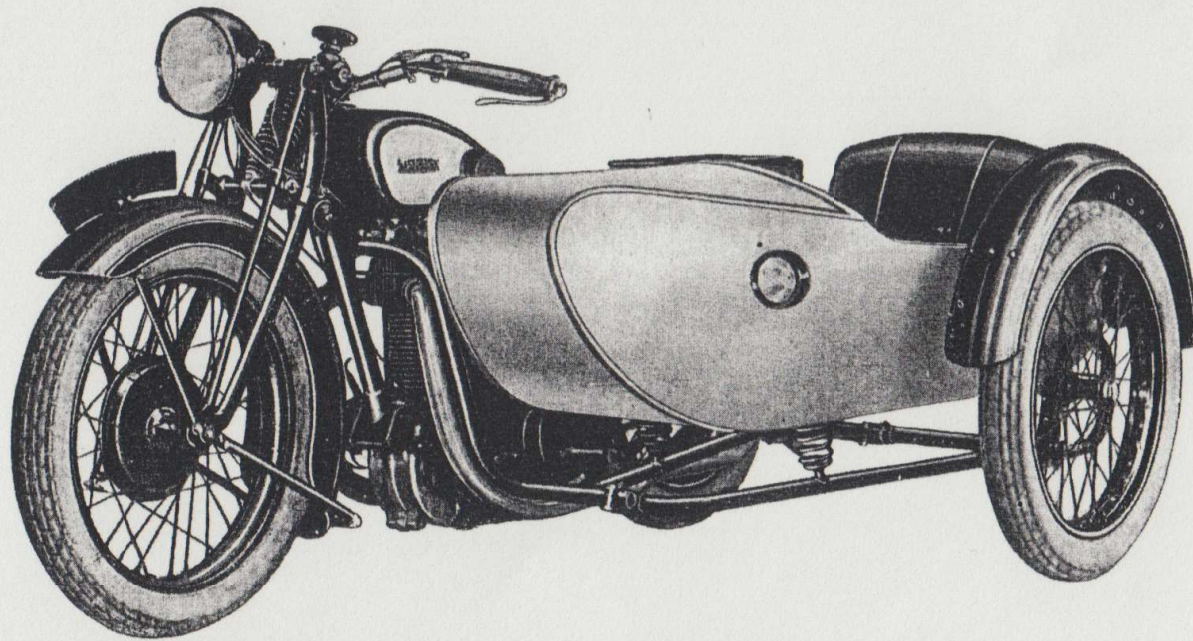
Model X 9.9 P.K. twee cylinder.

Dit model is een waardige opvolger van de zware tweecylinder Matchless, welke zoo beroemd is om haar buitengewoon mooie soepele sterke motor. Tot nog toe werd deze machine niet veel in Holland geleverd vanwege den vrij hoogen prijs. Het model X echter is sterk in prijs gedaald, terwijl de machine geheel gemoderniseerd is en thans de motor gemonteerd wordt in het bekende Matchless-frame met lagen zadelstand en zwart-witte tank.

BESCHRIJVING:

MOTOR:	Matchless 990 c.M ³ ., boring 85.5 m.M., slag 85.5 m.M., tweecylinder 50°, zijkleppen, aluminium zuigers, rollerlagers in zuigerstangen, vol automatische smering, 2 groote uitlaatbuizen, eindigende in afneembare „fishtail“.	VORK:	Zeer zware voorvork met drukveerconstructie, met de hand verstelbare schokbrekers, ook onder het rijden. Steering demper eveneens verstelbaar.
GANGWISSEL:	Sturmey-Archer drie versnellingsbak, het bedieningshandel aan het frame bevestigd, kickstarter.	REMMEN:	Groote inwendig uitzettende trommelremmen in voor- en achterwiel, 20 c.M. diameter.
TRANSMISSIE:	Overbrenging door zware kettingen.	ZADEL:	Lycett zadel, groot model met zacht en soepel veerend dek.
STANDAARD:	Matchless achterstandaard zelf opklappend door veerinrichting.	WIELEN:	Gemonteerd met zware spaken, op rollerlagers loopend.
TANK:	Tweedeelig autogeen gelascht, op bovenzijde door breeden nikkelen plaat verbonden. Zijkanten wit duco gelakt met den naam Matchless in gouden letters.	BANDEN:	26 x 3.25.
FRAME:	Matchless frame met dubbele liggende achtervork, lugs voor zijspanbevestiging ingebouwd.	STUUR:	Mooi model sport of toerstuur, verstelbaar, gasregeling door draaiend handvat.
		CARRIER:	zeer zwaar, geschikt voor doorrijden, twee gereedschapstassen.
		SPATBORDEN:	zowel voor als achter zeer breed, waardoor absolute bescherming tegen modder en vuil.

Matchless
IN NAME & REPUTATION



Model V/2 met Sport zijspan.

ZIJSPANNEN

passend aan de modellen T/3, T/S, V/2, V/5, X.

Model Touring: geheel nieuw model met groote bagagebak, afgedekt door aluminium klep, ingebouwd in de carrosserie. Voorzijde in gepolijst aluminium uitgevoerd. Wiel gemonteerd met 26 × 3.25 band.

f 235.—.

Model Sport: geheel in gepolijst aluminium uitgevoerd, zeer licht, gemonteerd met 26 × 3.25 band.

f 250.—.

Conditioes voor .betaling in termijnen der Matchless-motorrijwielen

Model R/S	contant	f 128,95	en 12	termijnen	van f 45,42
„ R/3	„	f 150,95	„ 12	„	„ f 48,75
„ T/3	„	f 153,95	„ 12	„	„ f 53,75
„ T/S	„	f 175,40	„ 12	„	„ f 54,50
„ V/5	„	f 197,70	„ 12	„	„ f 60.
„ V/2	„	f 204,95	„ 12	„	„ f 63,75
„ X	„	f 216,45	„ 12	„	„ f 74,59

In bovenstaande bedragen zijn alle kosten, als verzekering, rente à 5 0/0, informatie, zegels etc. begrepen, doch betreft de enkele machines zonder verlichting of hoorn.

Van verlichting en eventueele toebehooren moet $\frac{1}{4}$ contant betaald worden.
